

Наименование модуля
Основы специальной педагогики и психологии

Объем модуля	<i>до 6 академических часов</i>
Содержание модуля (рассматриваемые в рамках модуля вопросы)	<p>Особенности психического развития детей с умственной отсталостью и задержкой психического развития 4 часа</p> <p><i>Особенности психического развития и обучения детей с двигательными нарушениями, в том числе детский церебральный паралич 2 часа</i></p> <p>Студенты ознакомлены с понятиями двигательных нарушений и ДЦП на лекционных курсах. На практических занятиях с помощью стола Пирогова идет ознакомление с особенностями строения ГМ в случае нормы и патологии в режиме МРТ.</p> <p>На полученных изображениях МРТ оценивают особенности строения и функции серого, белого веществ, определяют области корково-подкорковой атрофии, энцефалии, гидроцефалии и многое другое. У пациентов с диагнозом ДЦП магнитно-резонансное сканирование выявляет атрофические изменения в коре больших полушарий мозга, особенно это касается передних отделов височных и лобных долей.</p> <p>Кроме того, в режиме анатомического атласа рассматриваются периферийные нервные пути, функции при нормальном развитии и в случае патологии. Эта возможность стола Пирогова позволяет увидеть их функции и значения для нормальной жизнедеятельности человека.</p> <p>Студенты осуществляют сравнительный анализ нормы и патологии, по итогам выполняют письменную работу.</p> <p><i>Особенности психического развития детей с умственной отсталостью и задержкой психического развития</i></p> <p>Особенности развития познавательной сферы умственно отсталых детей. Особенности эмоционально-волевой сферы. Проблема обучения детей с УО. Социальная политика в отношении умственно отсталых лиц. Интеграция и социально-трудовая адаптация умственно отсталых лиц.</p> <p style="text-align: center;"><i>Психолого-педагогическая характеристика детей с задержкой психического развития. Особенности психики детей с ЗПР.</i></p> <p>Психолого-педагогические особенности коррекционно-развивающего обучения детей с ЗПР. Отграничение понятий “умственная отсталость” и</p>

“задержка психического развития”. Взаимосвязь темпа умственного развития и обучаемости ребенка.

Студенты ознакомлены с понятиями умственной отсталости и задержки психического развития на лекционных курсах. На практических занятиях с помощью стола Пирогова идет ознакомление с особенностями строения ГМ в случае нормы и патологии в режиме МРТ. После демонстрации различных срезов и проекций головного мозга при нормальном развитии идет выявление основных отличий при развитии ГМ в случае умственной отсталости

Считается, что с помощью МРТ можно определить малые и большие пороки развития головного мозга, которые указывают на участие выявленных структурных изменений в патогенезе ЦНС

Отношения между толщиной коры и IQ также исследовались многими исследователями для определения нейроанатомических субстратов человеческого интеллекта.

Замечено, что у пациентов с умственной отсталостью значительно уменьшена толщина кортикального слоя во многих областях мозга. Наиболее часто эти области включают в себя: двухстороннее поражение извилин (лингвальная, веретенообразная, парагиппокампальная, височный полюс), левую нижнюю височную извилину, правую латеральную орбитофронтальную кору и правую прецентральную извилину. Некоторые исследователи пациентов с задержкой умственного развития показали значительное уменьшение регионального объема серого вещества в затылочных долях, лобных долях, правой височной доле и двусторонней теменной доле.

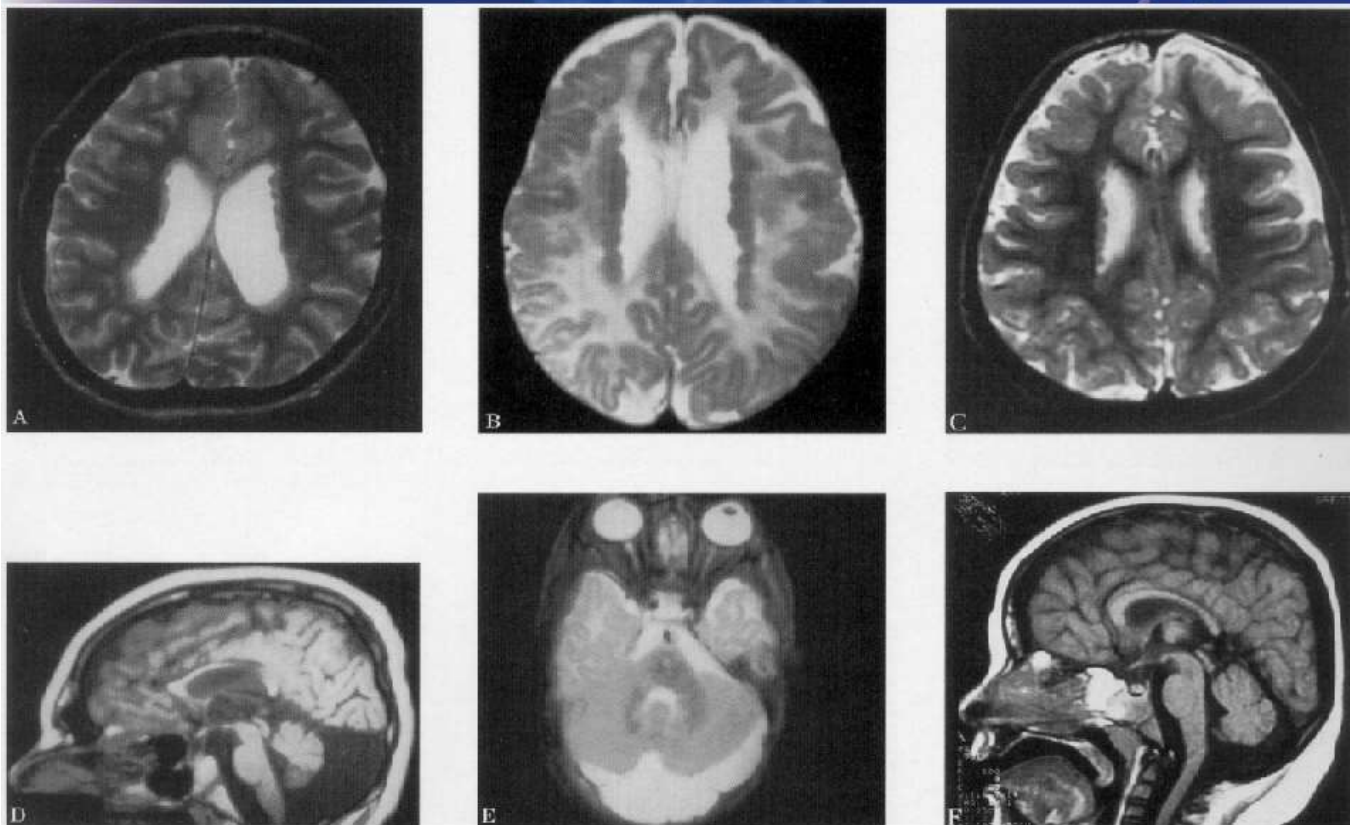
Используя различные методы нейровизуализации, аномалии белого вещества интенсивно исследовались у пациентов с умственной отсталостью. Например, во многих исследованиях МРТ сообщалось об аномалиях мозолистого тела и изменениях белого вещества у пациентов с умственной отсталостью.

	<p>Далее студенты формулируют ответы на вопросы, к каким именно нарушениям приводят данные аномалии развития.</p> <p>Выявив данные аномалии, определив проблемные зоны развития, показав на экране и охарактеризовав нарушения, они приступают к выполнению итоговой письменной работы по данному материалу.</p>
Преподаватель(и)	А.И. Коротаева
Технопарк	
Локация	Физиологии и анатомии человека
Оборудование	Программно-аппаратный комплекс топографического изучения строения организма (стол Пирогова)
Технологии	Технологии оценивания достижений Технологии, направленные на освоение академических компетенций
На достижение каких компетенций направлен микромодуль	<p>- Способность осуществлять обучение, воспитание и развитие с учетом социальных, возрастных, психофизических и индивидуальных особенностей, в том числе особых образовательных потребностей обучающихся»</p> <p>- Умеет использовать и апробировать специальные подходы к обучению в целях включения в образовательный процесс всех обучающихся, в том числе с особыми потребностями в образовании: обучающихся, проявивших выдающиеся способности; обучающихся, для которых русский язык не является родным; обучающихся с ограниченными возможностями здоровья</p> <p>- Знает психолого-педагогические технологии (в том числе инклюзивные), необходимые для адресной работы с различными контингентами учащихся: одаренные дети, социально уязвимые дети, дети, попавшие в трудные жизненные ситуации, дети-мигранты, дети-сироты, дети с особыми образовательными потребностями (аутисты, дети с синдромом дефицита внимания и гиперактивностью и др.), дети с ограниченными возможностями здоровья, дети с девиациями поведения, дети с зависимостью</p>

**Кафедра(ы)
разработчик(и)**

Педагогике и психологии начального обучения

Результаты МРТ ребенка с умственной отсталостью



(варианты нормального развития головного мозга по данным МРТ представлены программе стола Пирогова)